

신기술 대표  
이미지

(특허등록)  
10-2022-0088488

**Fine Smart Pannel**

**화인 스마트판넬**

본방음판의 새로운 패러다임

경기도 남양주시화도읍 재재기로74번길97-48  
TEL:031-592-7012 / WWW.화인대상.COM

**Fine** (주) 화인대상  
SERVICE FOR TEMPORARY CONSTRUCTION

## 개발개요

- 도심지 또는국도/ 고속도로에 기존설치되어있는 노후화된 방음벽위에
- 덧붙여 간편하게 설치할수있는 도심지 미관개선용 컬러디자인 판넬 입니다.



지역적 특색문양  
또는  
사진접목 가능

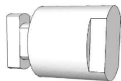
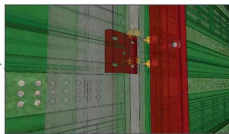
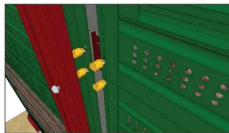
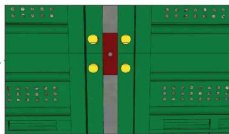


## 외부설치사진



## 조립구성(설치방법)

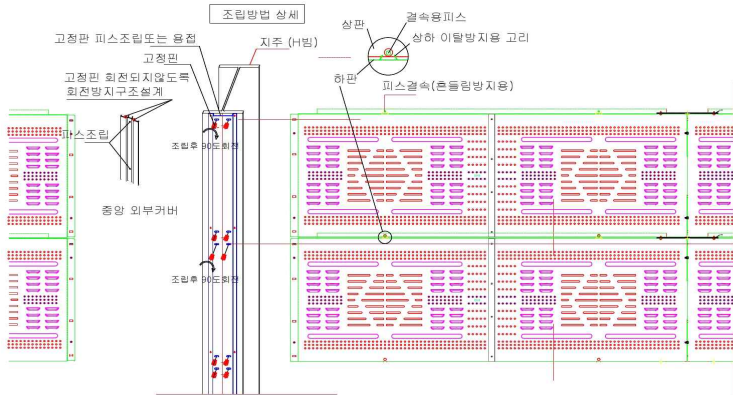
### 2. 제품 기능성 - detail



## 조립순서 및 방법

1. 기존 H빔지주위에 고정용 베이스판을 세로로 용접또는직결피스고정한다.  
이때 필히 용접시 H빔 수직상태를 확인 및 주주간격 2M/3M 를 맞추어 고정한다.
2. 베이스판고정후 디자인판넬 홀과 베이스판홀을 맞춘후 고정핀을 삽입후 90도 회전시켜 제품을 고정조립한다. (판넬한장당 고정핀4개소 조립)-  
이때 모서리4개소만 고정하면 판넬이 흔들릴 우려가있어 상부에 2개소 직결피스로 조립한다.  
(상,하부판이 접합고정되면 이탈방지고리가 서로걸리게되어 방음판이 이탈되지않는구조로되어있음)
- 3.위와같은방법으로 순차적으로 아래에서 위로 판넬을조립설치한다.
- 4.일정구간 조립완료후 기둥부 알미늄외부커버를 덮어 직결피스로 결합고정시킨다.  
외부 커버를 조립하면 커버내부돌출된판에의하여 삽입후 회전고정시킨 핀이 돌지않도록하여 고정핀이 이탈되지 않도록 고정시킨다.  
위와같이 조립된방음판넬은 기둥 알미늄 커버만탈착되지 않으면 절대 풀리지않는구조이다.  
(당사 기술특허내용)

# 조립방법및부품기능



## 제품 설치이미지



방음판이 필요한 모든 곳에 항상 기다리고 있는 거업 방음판 전문업체 ㈜화인대상

화인대상의 스마트유지보수 패널은 자연과 조화를 이루며  
폐기 자제가 나오지 않는 획기적인 도로용방음벽입니다.

**Future** (주)화인대상  
SOLUTION FOR THE FUTURE







화인대상의 스마트유저보수 관널은 자연과 조화를 이루며 **화인대성**  
 폐기 자재들이 나오지 않는 획기적인 도로용방음벽입니다.



Flora (화) 화인대상

자연을 담은 방음판을 만들고 있습니다  
-화인대상-

